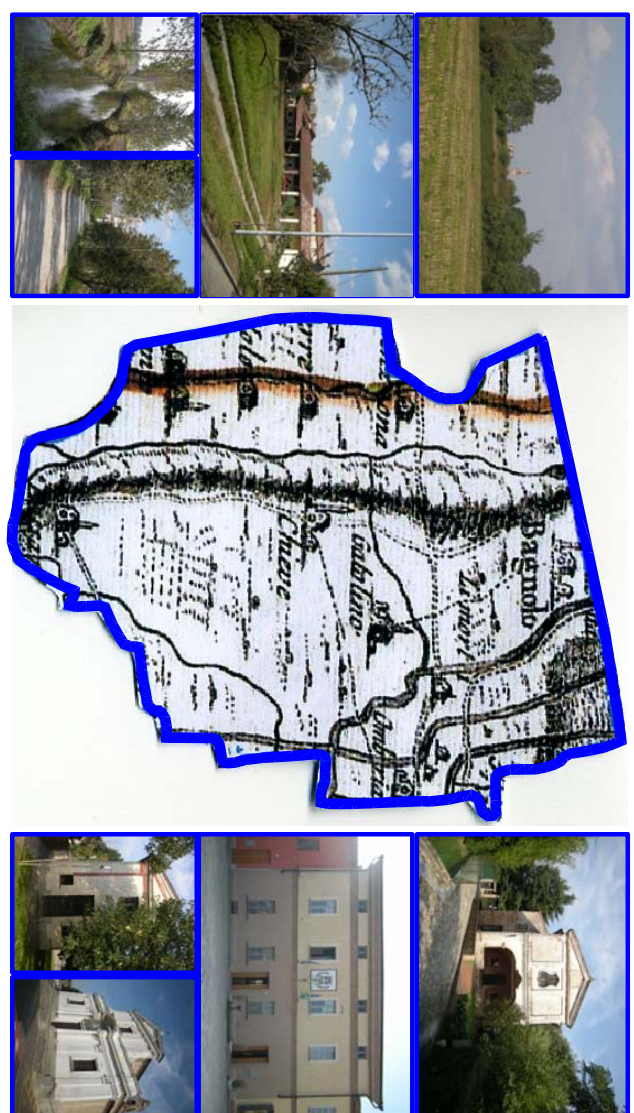




COMUNE DI CHIEVE



INQUADRAMENTO TERRITORIALE

ELABORATO GRAFICO D P 1
scala 1 : 25.000

PROGETTISTA arch. Carlo Gippioni

STUDI DI SETTORE

RETIPOLO ERRO

STUDIO GEOLOGICO

VALUTAZIONE AMBIENTALE STRATEGICA

PIANO ILLUMINAZIONE

PIANO URBANO GENERALE DEI SERVIZI NEL SOTTOSUOLO

S.C.R.F.P. s.p.a.

IL RESPONSABILE DELL'AREA TECNICA arch. Guglielmo Zilotti

IL SINDACO Sig. Luigi Zabola

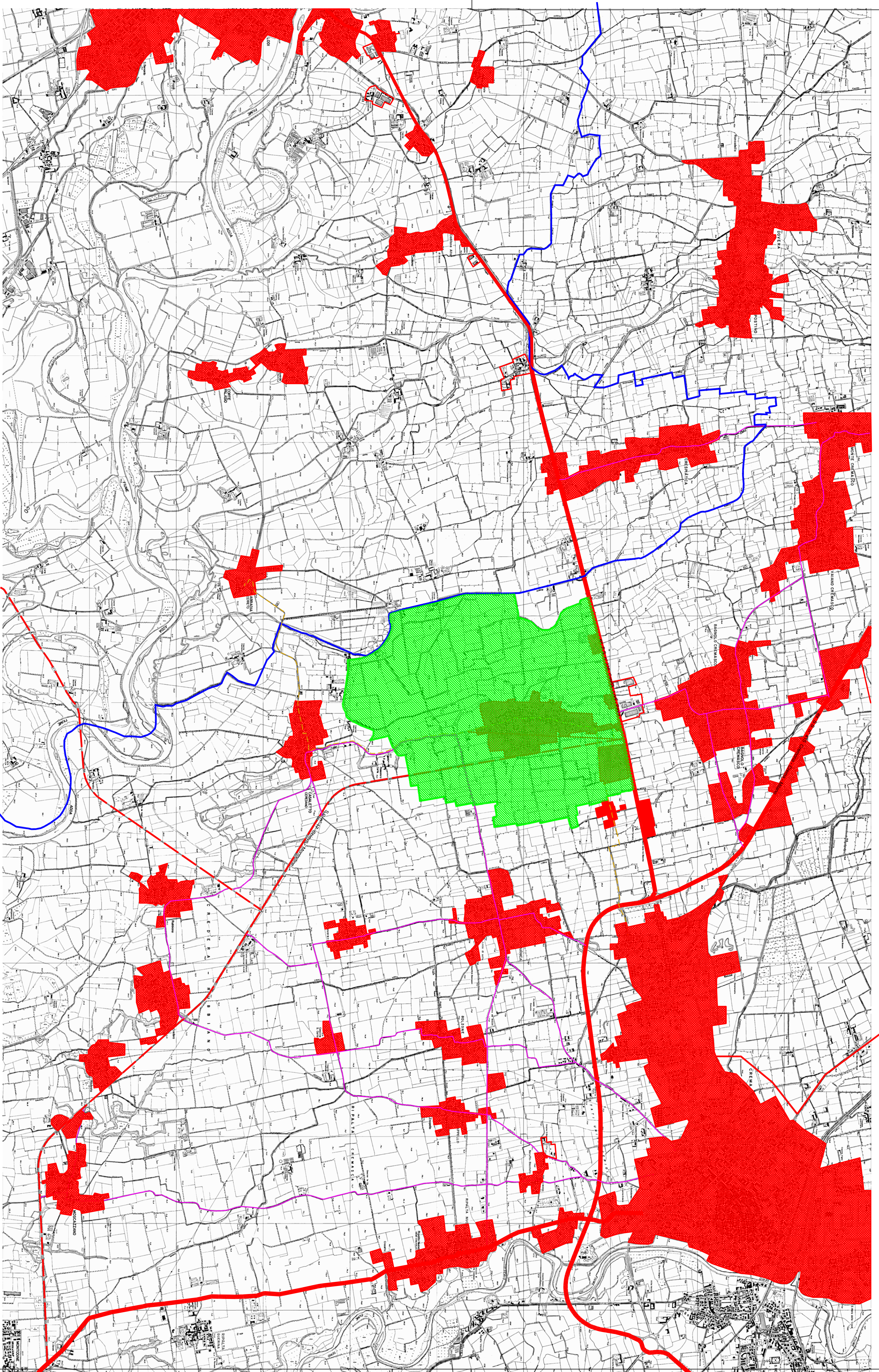
Adottato con Delibera Consiglio Comunale n° 6 del 27 gennaio 2010

Approvato in data 10 febbraio 2010 - 12 aprile 2010

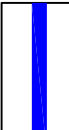
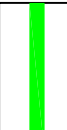

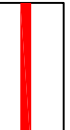



Approvato con Delibera Consiglio Comunale n° 35 del 5 luglio 2010

PIANO DI GOVERNO DEL TERRITORIO

DOCUMENTO DI PIANO Quadro ricognitivo - programmatico



LEGENDA

-  CONFINI PROVINCIALE
-  CONFINI COMUNALE
-  AREE URBANIZZATE
-  ARTERIE STRADALI PRINCIPALI DI GRANDE TRAFFICO EX STRADE STATALI
-  ARTERIE PROVINCIALI PRINCIPALI DI GRANDE TRAFFICO
-  ARTERIE STRADALI SECONDARIE DI COLLEGAMENTO
-  TRACCIATO CICLOPEDONALE PARTE ESISTENTE PARTE IN PREVISIONE